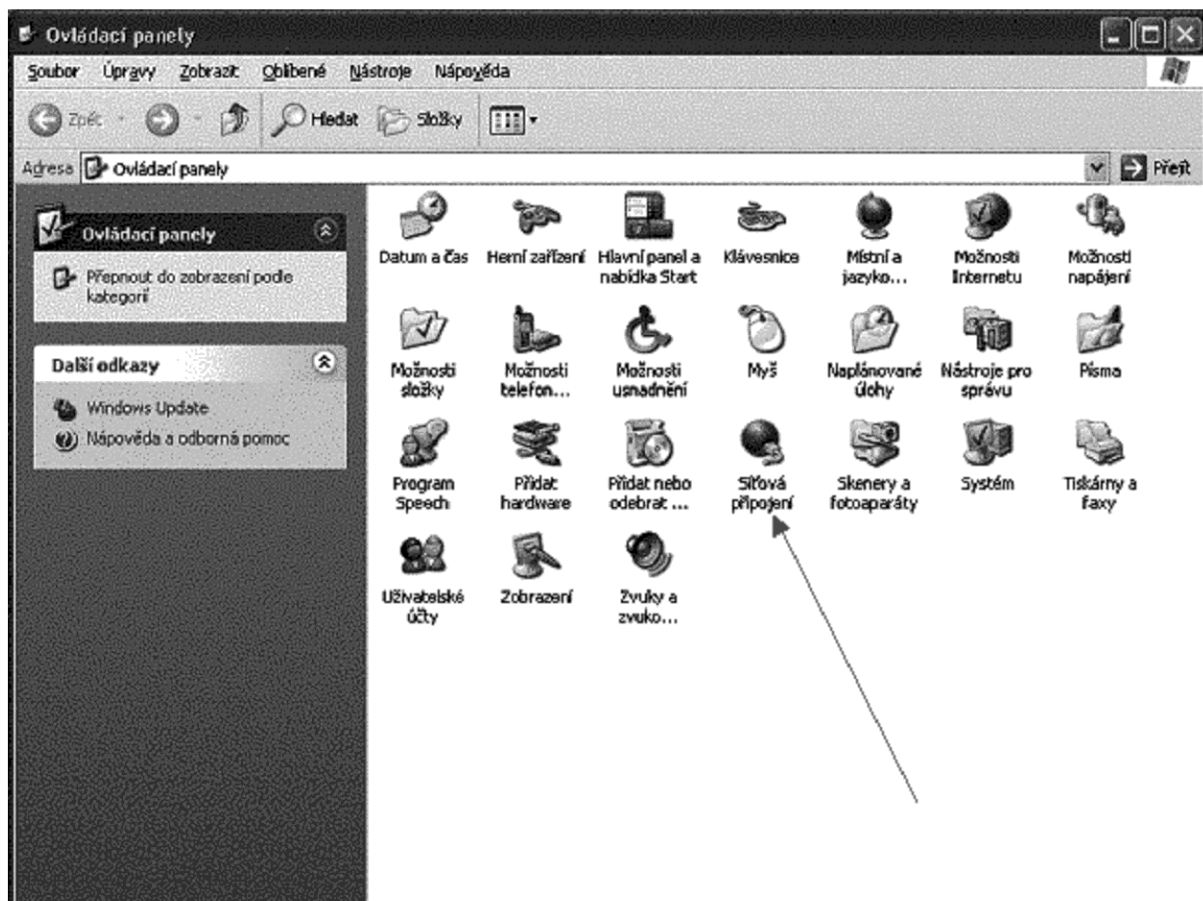


Popis nastavení automatického přidělování IP adres (dhcp) pro Windows XP

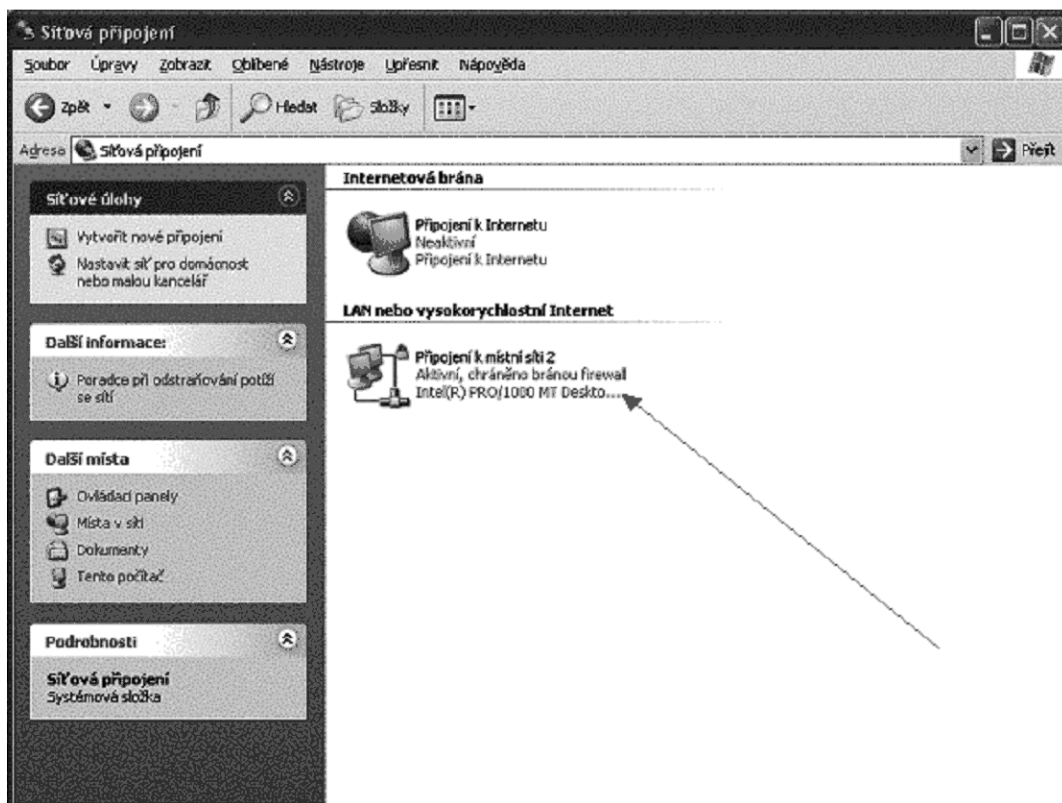
1. V nabídce „Start“ zvolte „Ovládací panely“, otevře se Vám okno a v něm zvolte „Přepnout do klasického zobrazení“ (pokud už v něm nejste).



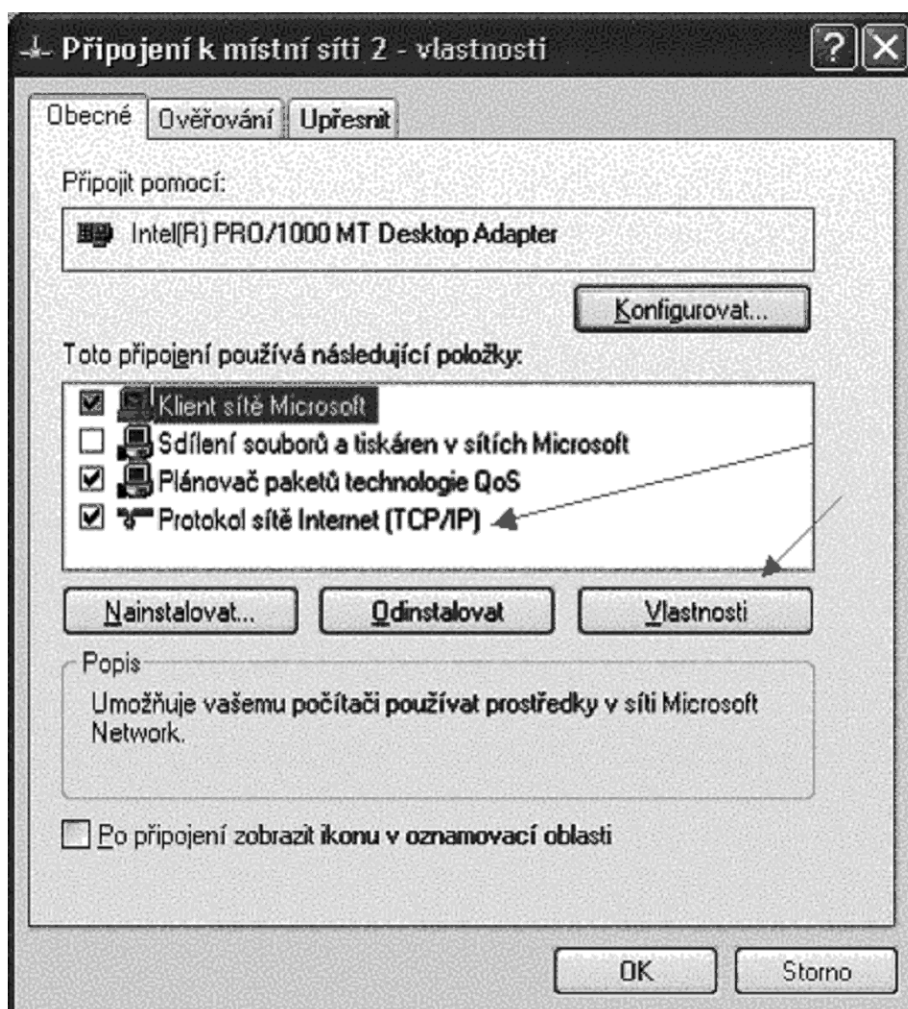
2. V klasickém zobrazení ovládacích panelů zvolte „Síťová přípojení“.



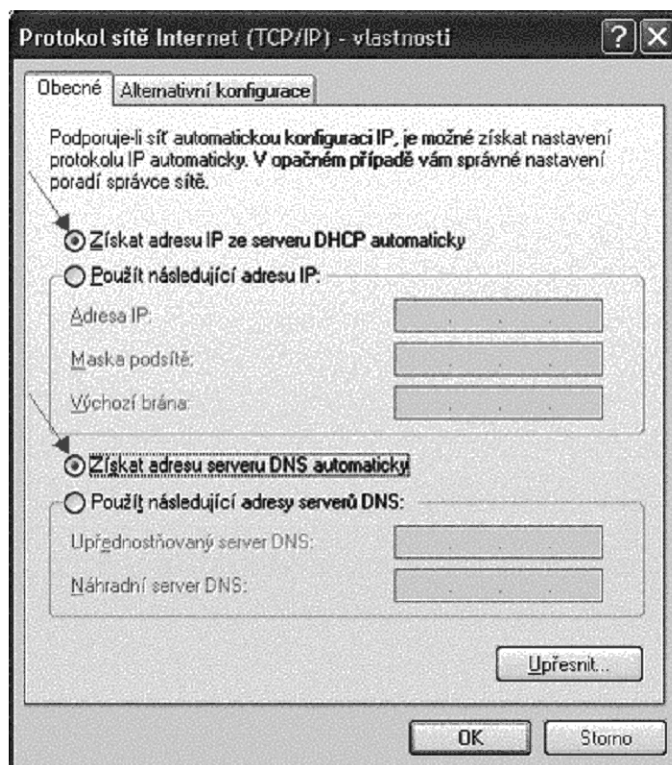
3. V tuto chvíli by jste měli mít otevřené okno „**Sítová připojení**“. Tady nebudete mít úplně stejné ikony jako je zobrazeno, ale měli by jste kliknout **pravím** tlačítkem myši na vaše aktivní připojení k síti „**Připojení k místní síti ...**“ a zvolit „**Vlastnosti**“.



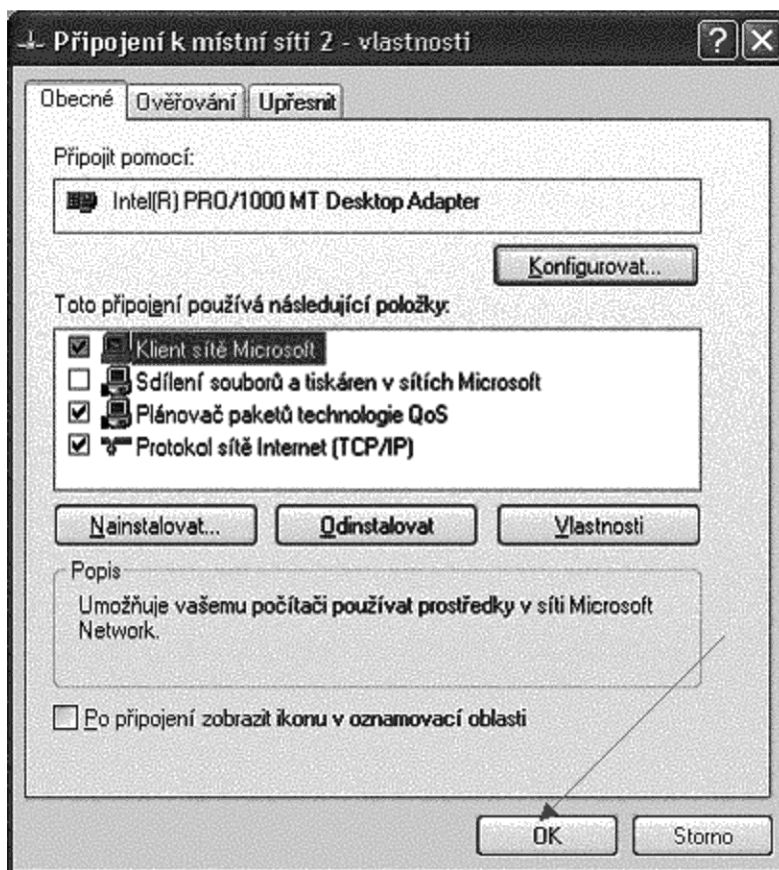
4. Zvolte „**Protokol sítě internet (TCP/IP)**“ a dejte „**Vlastnosti**“.



5. Otevře se Vám okno „Protokol sítě internet (TCP/IP) – vlastnosti“. Zvolte „Získat adresu IP ze serveru DHCP automaticky“ a „Získat adresu serveru DNS automaticky“, vše potvrďte tlačítkem „OK“.



6. Dostáváte se zpět do okna „Připojení k místní síti“, kde opět zvolte tlačítko „OK“.



7. Pokud jste postupovali podle návodu, tak by vám měl jet internet a od této chvíle už při jakékoli změně nastavení připojení nemusíte měnit žádné nastavení, vše za Vás budeme dělat centrálně.