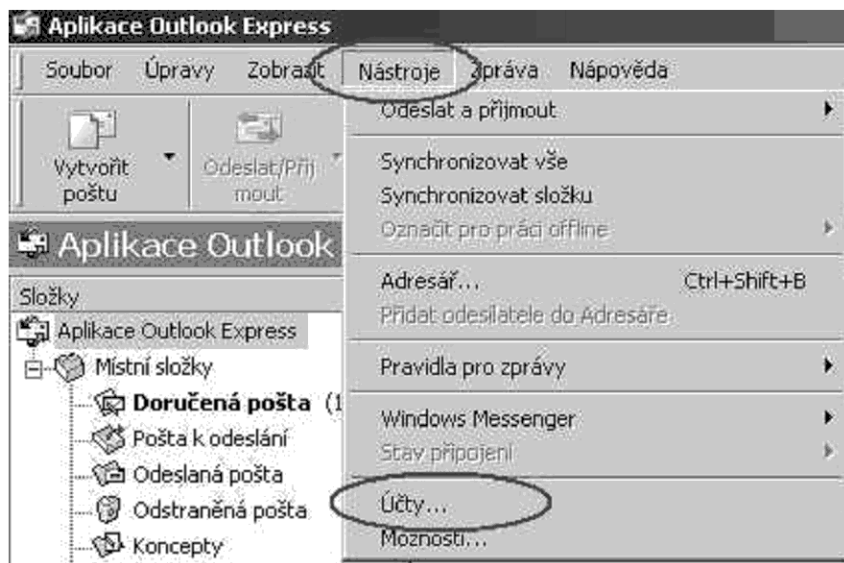
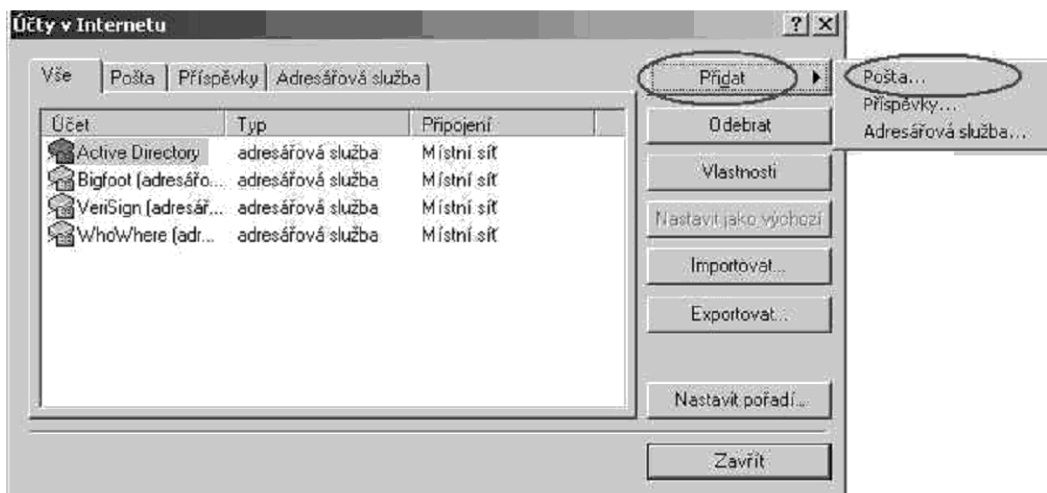


## Nastavení poštovního klienta Outlook Express 6.0 (od ostatních verzí se následující postup moc neliší)

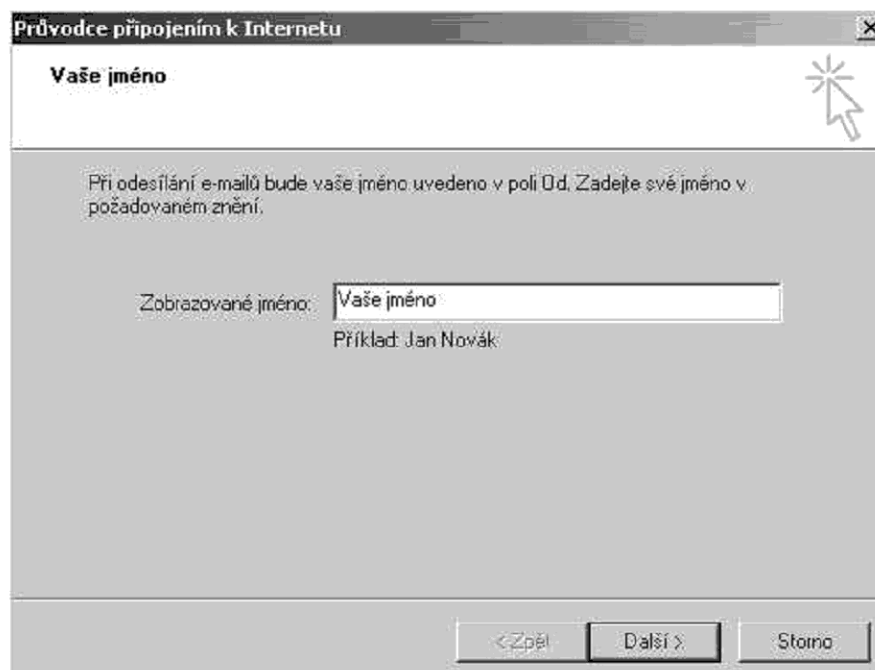
1. Spustíte si program Outlook Express a kliknete v horním menu na „nástroje“ a pak „účty“.



2. Kliknete na „Přidat“ a pak „Pošta“.



3. Vyplňte Vaše jméno a pak kliknete na „Další“



4. Vyplňte Váš e-mail a pak klikněte na „Další“

The screenshot shows a window titled "Průvodce připojením k Internetu" with a close button in the top right corner. The main heading is "Internetová e-mailová adresa". Below the heading, there is a mouse cursor icon. The text reads: "Vaše e-mailová adresa je adresa, kterou používají ostatní lidé, chtějí-li vám poslat e-mail." Below this, there is a label "E-mailová adresa:" followed by a text input field containing "N E C O @ktkadan.cz". Underneath the input field, it says "Příklad: adresa@microsoft.com". At the bottom of the window, there are three buttons: "< Zpět", "Další >", and "Storno".

5. Typ serveru vyberte POP3, potom vyplňte následující dvě kolonky podle obrázku a pak klikněte na „Další“

The screenshot shows a window titled "Průvodce připojením k Internetu" with a close button in the top right corner. The main heading is "Názvy e-mailových serverů". Below the heading, there is a mouse cursor icon. The text reads: "Typ serveru příchozí pošty:" followed by a dropdown menu showing "POP3". Below this, there is a label "Server příchozí pošty (POP3, IMAP nebo HTTP):" followed by a text input field containing "mail.ktkadan.cz". Below that, there is a label "Server SMTP je server používaný pro odesílání e-mailů." followed by "Server odchozí pošty (SMTP):" and a text input field containing "smtp.ktkadan.cz". At the bottom of the window, there are three buttons: "< Zpět", "Další >", and "Storno".

6. Název účtu už by měl být vyplněný pokud ne tak název účtu je to co máte v e-mailové adrese před znakem @ (př. info@ktkadan.cz → název účtu je: info). Kolonku heslo můžete vyplnit i zaškrtnout položku zapamatovat si heslo. Pokud ho nezadáte bude ho po Vás při každém příjmu a odesílání pošty vyžadovat. Na konec klikněte na „Další“

Průvodce připojením k Internetu

**Přihlašování k poště Internetu**

Zadejte název účtu a heslo, které vám přidělil poskytovatel služeb Internetu.

Název účtu:

Heslo:

Zapamatovat heslo

Vyžaduje-li váš poskytovatel služeb Internetu pro přístup k poštovnímu účtu použití zabezpečeného ověření hesla, zaškrtněte políčko Přihlašovat se zabezpečeným ověřováním hesla.

Přihlašovat se zabezpečeným ověřováním hesla (SPA)

< Zpět    Další >    Storno

7. Teď už by jste měli mít nastavenou poštu. Klikněte na „Zavřít“.

Účty v Internetu

Vše    Pošta    Příspěvky    Adresářová služba

Účet	Typ	Připojení
Active Directory	adresářová služba	Místní síť
Bigfoot (adresářo...	adresářová služba	Místní síť
mail.ktkadan.cz	pošta (Výchozí)	Všechny dostupné
VeniSign (adresář...	adresářová služba	Místní síť
WhoWhere (adr...	adresářová služba	Místní síť

Přidat

Odebrat

Vlastnosti

Nastavit jako výchozí

Importovat...

Exportovat...

Nastavit pořadí...

Zavřít